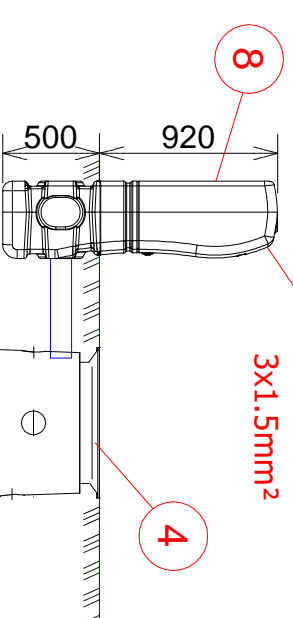
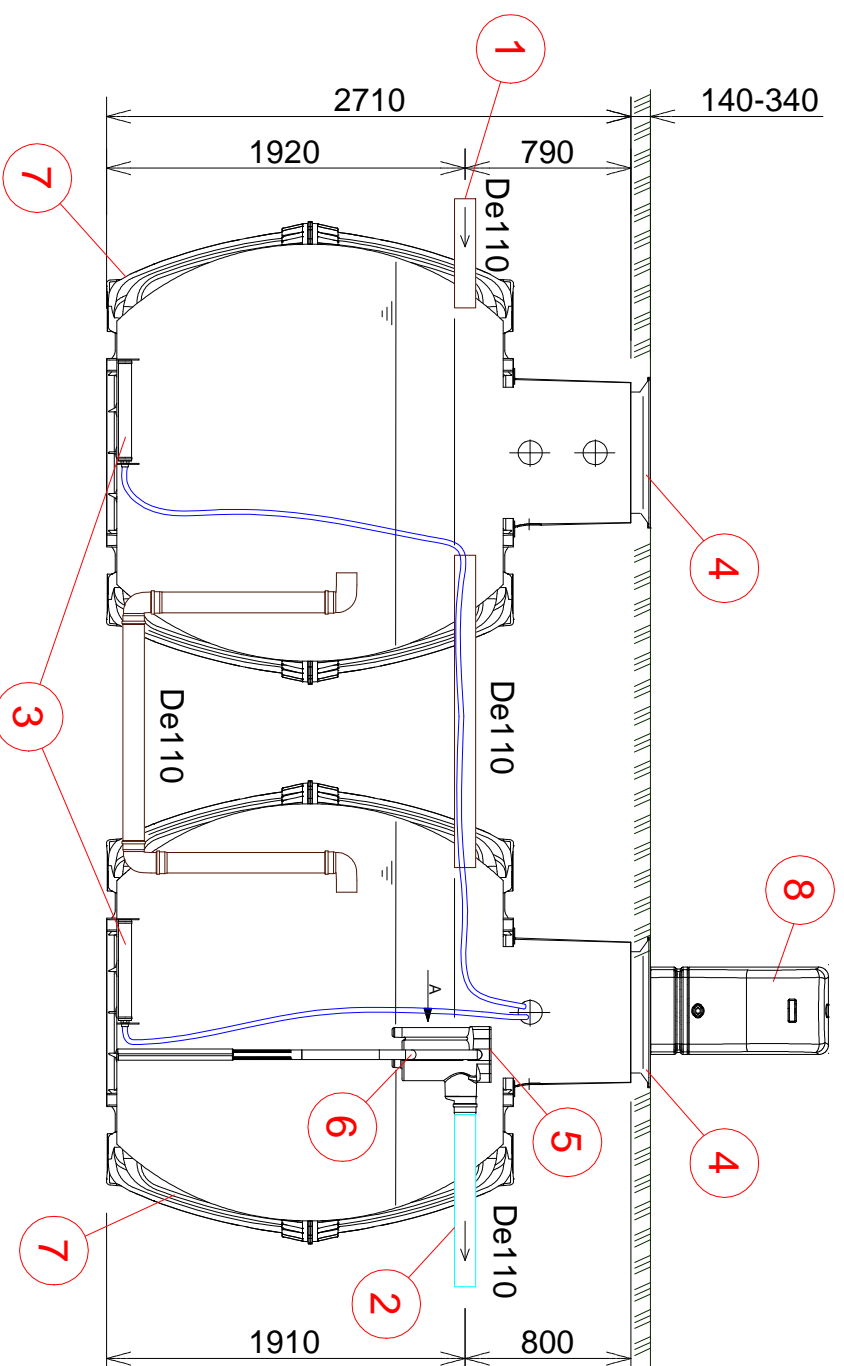


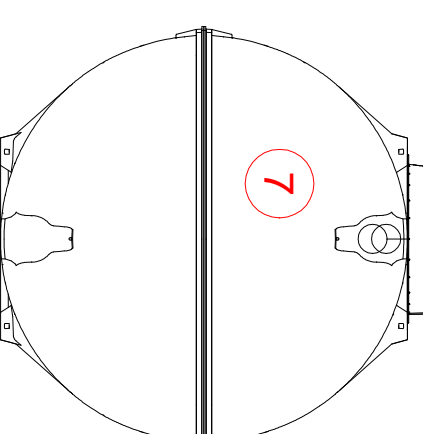
# Bioloģiskā attīrīšanas iekārtas SBR O2C-18PE



EN 12566-3



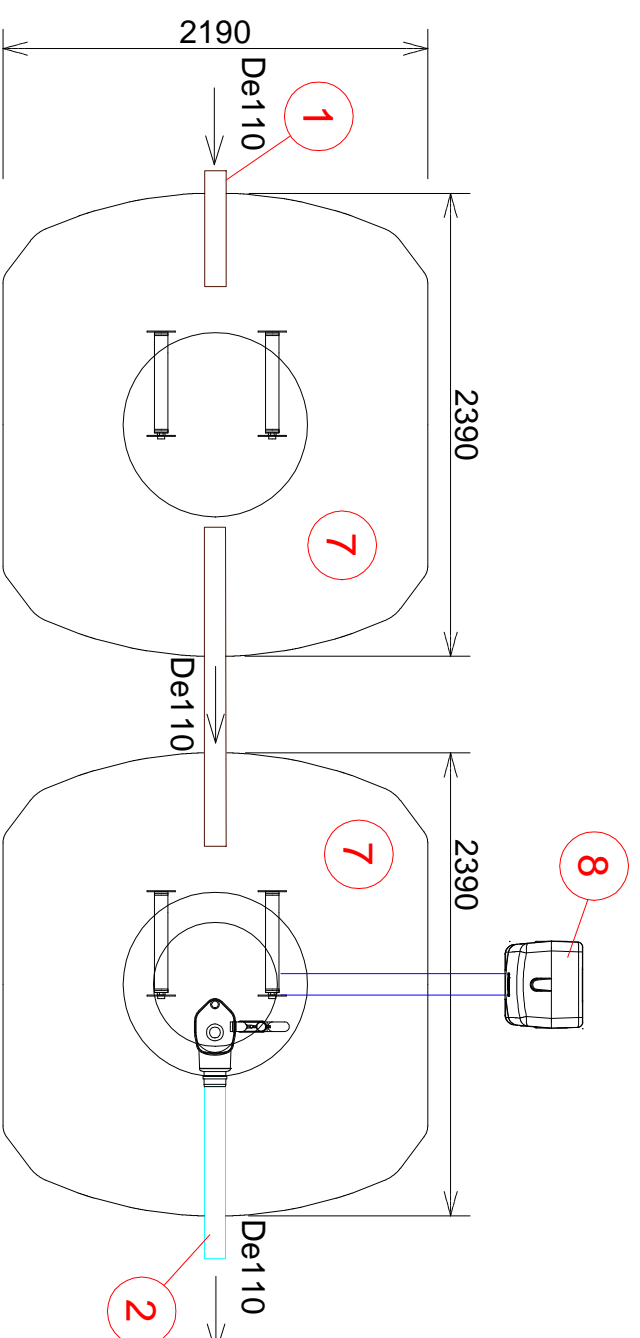
Elektrības ievads  
230V AC 50 Hz  
3x1.5mm<sup>2</sup>



## Specifikācija

N.p.k.	Apraksts
1.	Ieplūde De110
2.	Izplūde De110
3.	Aerācijas difuzors
4.	PP vāks zaļajai zonai
5.	Paraugu ņemšanas vieta
6.	Tīrā ūdens aeriflīts
7.	PP tvertne CARAT S 6500
8.	Vadības skapis ar gaisa pūtēju

Tehnoloģiskie parametri		Vērtība	Mērvienība
Cilvēka ekvivalents		18	CE
Hidrauliskā slodze (max)		2700	l/dn
Ienākošā BSPs koncentrācija uz 1 CE		60	g BSP/CE/dn
Organiskā slodze BSP <sub>5</sub>		1.08	kg BSP <sub>5</sub> /dn



PASŪTĪTĀJS:

OBJEKTS:



SIA "KRABO", Rīga, Maskavas iela 227, LV-1019  
www.krabo.lv, mail: info@krabo.lv  
tel.: +371 67298880, fax: +371 67298881

LAPAS NOSAUKUMS:	PAS. NR.	LAPA	LAPAS
Bioloģiskā attīrīšanas iekārtas SBR O2C-18PE		1	1

DATUMS:

MĒROGS:  
B.M.